

# Circuit Chine

Les Montagnes Sacrées  
Expo2010 Shanghai



*Programme exclusif pour nos adhérents*



### **Jour 1. Le 24 juillet 2010 Lyon/Paris/Shanghai**

Départ de Paris vol XXX à XXX ( **Vol à confirmer** )

### **Jour 2. Le 25 juillet 2010 Shanghai**

Arrivée à Shanghai, transfert à l'hôtel, Promenade sur le Bund, vitrine de Shanghai, transformé en avenue piétonne. Pot d'accueil dans la soirée. Nuit à Shanghai.

### **Jour 3. Le 26 juillet 2010 Shanghai**

Visite du site d'Expo 2010. Nuit à Shanghai.

*Shanghai Expo 2010 : tous les projecteurs sont tournés vers Shanghai, la ville phare de l'Extrême Orient qui a fait peau neuve pour accueillir avec faste la plus grande Exposition Universelle de tous les temps.*

### **Jour 4. Le 27 juillet 2010 Shanghai - Montagne Jiuhua**

Départ de Shanghai en train à 6h, arrivée vers 13h à la ville de Chizhou ; déjeuner puis visite du village « Fleur d'Abricot ». Poursuite du voyage par la route pour Jiuhuashan : 1h de trajet. Vers 17h, arrivée à Jiuhua, bourg d'altitude aux ruelles pavées et aux maisons chaulées de blanc.

Soirée banquet végétarien. Nuit dans la montagne.

*La montagne Jiuhua, riche de ses 99 sommets et 99 temples est l'une des quatre montagnes sacrées du bouddhisme. Territoire escarpé du bodhisattva Dizang (Ksitigarbha), le roi des Enfers, il constitue un lieu de pèlerinage pour les croyants qui viennent prier en faveur des âmes des nouveaux défunts, afin qu'ils accèdent au paradis bouddhique. L'histoire affirme qu'il y aurait eu 17 corps de moines réduits et embaumés ; certains ont été détruits pendant la révolution culturelle ; actuellement 6 corps sont encore visibles dans les différents temples.*

### **Jour 5. Le 28 juillet 2010 Montagne Jiuhua**

Montée à pied jusqu'au « Palais de Cent Ans ». Pratique de Qi Gong sur la terrasse. Visite du « Palais de Cent Ans ». Ce temple, en activité, fut érigé en 1630 en l'honneur du moine bouddhiste Wu Xia dont le corps, réduit et embaumé, est recouvert d'or et présenté assis. Visite du Pavillon abritant un étonnant ensemble de 500 luohan dorés, au milieu desquels se dresse une statue de Guanyin à quatre faces et 1000 bras.

Après déjeuner visite du « Temple du Corps de Bouddha ».

Soirée-conférence sur la pensée du Bouddhisme avec un Professeur de L'Académie du Bouddhisme. Nuit sur la montagne Jiuhua.

### **Jour 6. Le 29 juillet 2010 Montagne Jiuhua**



Pratique du Qi Gong sur la place devant le temple Huacheng qui accueille de nombreux pèlerins dans les volutes d'encens. Journée à la découverte du mont (prévoyez une marche à pied un peu soutenue et plusieurs montées d'escaliers) Ascension en télésiège du point culminant, « la Terrasse Céleste » située à 1320m d'altitude. Visite des temples dispersés dans le village du « Pin Phénix ».

Le soir, vous assisterez à l'office du temple Qiyuan où moines et pèlerins psalmodient des sutras.

Nuit dans la montagne

### **Jour 7. Le 30 juillet 2010 Jiuhuashan-Huangshan**

Une très jolie route parmi les collines couvertes de champs de théiers vous conduira au mont Huangshan. Si le mont Jiuhuashan est imprégné d'une atmosphère de spiritualité,

*le mont Huanshang, inscrit par l'Unesco au patrimoine mondial naturel, représente pour les chinois la quintessence de leur rapport à la nature.*

Ascension en téléphérique pour passer une nuit au sommet. L'après-midi, promenade sur les sentiers dallés, au cœur de paysages composés de rochers aux formes étranges et couronnés de pins centenaires, souvent noyés dans la brume.

Nuit dans la montagne

### **Jour 8. Le 31 juillet 2010 Huanshang/Xidi**

Réveil matinal pour assister au lever du jour. Pratique de Qi Gong dans la vallée de « la Mer de l'Ouest ».

Randonnée dans la montagne, puis descente en fin journée.

Poursuite de la découverte des trésors du Huizhou par l'exploration des villages du district Yixian : Hongcun et Xidi. Nuit à Xidi

### **Jour 9. Le 1er Août 2010 Hongcun/Xidi**

Pratique du Qi Gong au pied de la montagne. Journée d'excursion dans les villages alentours. Déjeuner dans une vieille demeure du village de Hongcun, inscrit au patrimoine mondiale de l'Unesco. Découverte de la maison Chengsitang, aux sculptures de bois finement ouvragées. Elle fut choisie par le réalisateur Ang Lee pour y tourner « Tigres et Dragons ». Retour et visite du village de Xidi, qui concentre le plus grand nombre d'opulentes résidences de marchands.

Soirée-Conférence sur la situation des femmes en Chine et particulièrement dans la région de Huizhou

Nuit à Xidi





### Jour 10. Le 2 Août 2010 Mont Qiyunshan

Journée d'excursion au Mont Qiyunshan, un mont de grès rouge depuis longtemps vénéré par les taoïstes, où sont installés plusieurs temples habités par les moines. Des sentiers de montagne guident les randonneurs à travers des paysages extraordinaires. Pratique du Qi Gong sur place.

Retour à Xidi ; Nuit à Xidi

### Jour 11. Le 3 Août 2010

Le matin, pratique de Qi Gong au pied de la montagne. Départ pour Shengdu, embarquement sur un petit bateau pour une croisière au fil de la rivière Xinan. A l'arrivée à Tunxi, visite d'une fabrique traditionnelle de bâtons d'encre pour la calligraphie. Temps libre dans Laojie, vieille rue bordée d'échoppes et d'anciennes résidences de riches marchands. Soirée : spectacle dans une maison de thé, sur l'opéra locale Huangmeixi. Nuit à Tunxi

### Jour 12. Le 4 Août 2010

Route pour Jingdezhen 3h de route. Jingdezhen est le centre de fabrication des porcelaines les plus convoitées de Chine. On trouve ici plus de porcelaines que dans tout le reste du pays. Promenade sur le marché de la Porcelaine Jinchangli. Nuit à Jingdezhen

### Jour 13. Le 5 Août 2010

Pratique de Qi Gong le matin dans le parc public. Visite du centre d'exposition sur la culture de la porcelaine, Musée de la porcelaine ; ancien four de Hutian.

*Jingdezhen fut choisie en raison de la présence de rivières - axes de transport vers le nord du pays - et d'une multitude d'artisans locaux, mais plus encore pour sa proximité avec le village de Gaoling, d'où est extrait l'argile dure (à la texture étrange) du même nom. Le terme Gaoling est entré dans le vocabulaire international sous l'appellation de Kaolin (plus souvent appelée terre à porcelaine)*

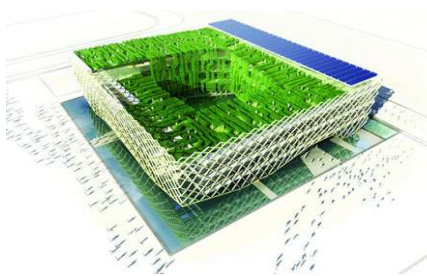
Envol pour Shanghai dans la soirée. Nuit à Shanghai.

### Jour 14. Le 6 Août 2010 Shanghai

Journée de visite du site d'Expo 2010. Visite du pavillon de la France et du pavillon de

la Chine. Soirée visite dans la vieille ville.

Nuit à Shanghai,



*ses formes.*

*Le pavillon de la France appelé pavillon généreux a été construit pour promouvoir le développement durable. Entre panneaux solaires et recyclage de l'eau, tout a été conçu dans le pavillon pour gaspiller le moins de ressources possibles. Le pavillon exposera restaurants gastronomiques, jardins à la française et auditorium dans le but d'offrir un écrin à la culture française sous toutes*

*Le pavillon de la Chine reprendra la couleur de la cité interdite (rouge vif). Son architecture s'inspirera fortement de la tradition chinoise et illustrera l'adage : « Couronne de l'Orient, Chine prospère, les greniers sont pleins, et le peuple est riche »*



**Jour 15. Le 7 Août 2010 Shanghai -- France**

Journée libre. Soit poursuite de la visite dans le site d'Expo 2010. Soit visite de la ville. Vol de retour pour la France. Vol à confirmer.

**ATTENTION :** Ce programme est donné à titre indicatif, dans la mesure où l'association se réserve le droit de le modifier sans préavis en fonction d'éventuels changements d'horaires d'avion. Les visites sont celles généralement proposées mais peuvent être remplacées par d'autres en fonction des possibilités du moment. Il est également à noter que certaines visites peuvent être interrompues en raison d'intempéries.

# Modalités d'inscription

**Prix 2180 euros/ personne**

## Le prix comprend

- Les vols internationaux Paris-Chine,
- Tous les transferts et transport
- Les transports des bagages,
- Les visites et les spectacles,
- Les repas
- Guide et accompagnateurs francophones
- Les hôtels en chambre double avec petit déjeuner
- L'assurance multirisque.
- Les pourboires pour les guides, les porteurs et les chauffeurs.

## Le prix ne comprend pas

- Les dépenses personnelles,
- Les visites en dehors du programme,
- La chambre individuelle 360 euros/personne

